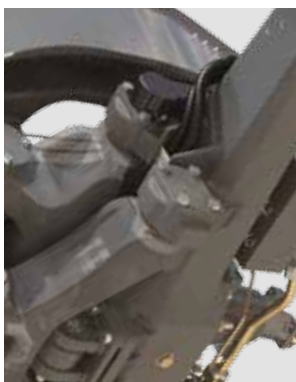


# FENDT

Dirigez-vous votre machine ?  
Ou est-ce votre machine qui  
vous dirige ?



Ponts et direction



Fuites d'huile, bruit excessif et usure irrégulière des pneus peuvent constituer les premiers symptômes des problèmes de pont. **Alors observez, écoutez et faites-les réparer.**

Les ponts et la direction de votre tracteur jouent un rôle crucial en transférant toute la puissance au sol et en absorbant les importantes contraintes auxquelles votre machine fait face au quotidien.

Les charges et les forces massives mettent ces machines soumises à un usage intensif à rude épreuve.

Il ne faut donc pas les négliger. En effet, comme tout autre composant ou sous-ensemble, les ponts et la direction sont exposés à l'usure naturelle. Il faut donc en prendre soin régulièrement. Ne les laissez pas de côté.

Faites des ponts et de la direction une partie intégrante de votre plan d'entretien habituel afin d'éviter les temps d'immobilisation et les frais inutiles.

**Contactez dès maintenant votre concessionnaire pour une révision complète.**

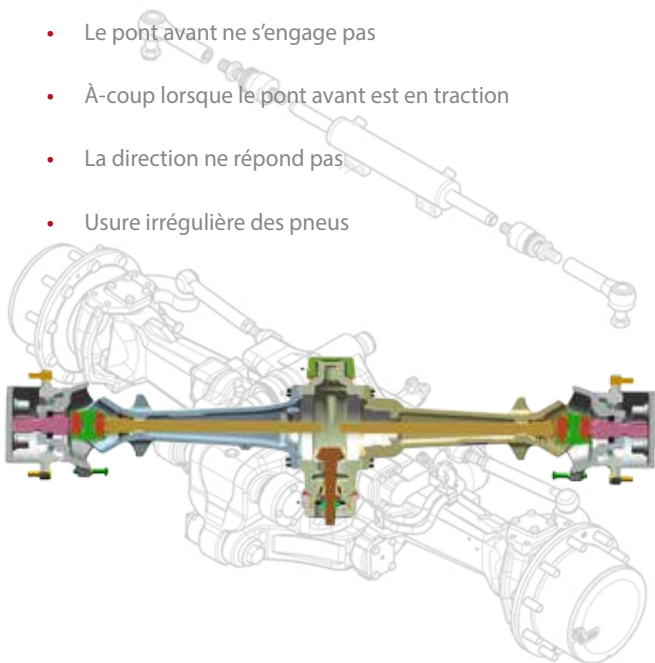




# Vérifiez vos ponts et votre direction. Évitez les réparations coûteuses.

## PROBLÈMES POSSIBLES

- Dysfonctionnement du blocage de différentiel
- Bruit en traction et patinage
- Plus de bruit en patinage qu'en traction
- Bruit dans la direction
- Bruit de frottement dans la direction
- Le pont avant reste engagé
- Le pont avant ne s'engage pas
- À-coup lorsque le pont avant est en traction
- La direction ne répond pas
- Usure irrégulière des pneus





Le Choix  
**Garanti**

[www.agcopartsandservice.com](http://www.agcopartsandservice.com)

CONCESSION



© AGCO 2017. AGCO Parts propose une assistance mondiale reconnue pour toutes les marques du Groupe AGCO. F2732.17